

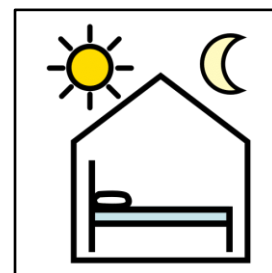
Dom Pomocy Społecznej Wójtowska



Tłumacz języka migowego jest dostępny online.

Czym jest Dom Pomocy Społecznej Wójtowska

Dom Pomocy Społecznej Wójtowska to ośrodek całodobowej opieki, w którym mieszkają na stałe osoby przewlekle somatycznie chore.

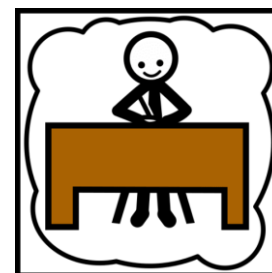


Czym zajmuje się Dom Pomocy Społecznej Wójtowska

- Mogą u nas mieszkać osoby przewlekle somatycznie chore.

Osoby przewlekle somatycznie chore chorują długo i odczuwają wiele dolegliwości.

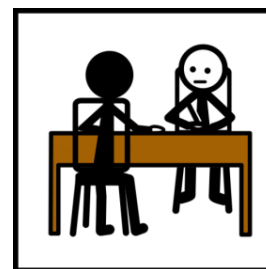
- Mogą u nas mieszkać osoby przewlekle somatycznie chore, których rodzina nie może im pomagać.
- Nasi mieszkańcy mają opiekę całą dobę.
- Nasi mieszkańcy u nas śpią i dostają posiłki, także dietetyczne.
- Nasi mieszkańcy mają opiekę pielęgniarki.
- Naszym mieszkańcom pomaga rehabilitant.
- Naszym mieszkańcom pomaga psycholog.
- Naszym mieszkańcom pomaga duchowny, na przykład ksiądz.
- Nasi mieszkańcy mogą brać udział w grupowej i indywidualnej terapii zajęciowej.
- Nasi mieszkańcy otrzymują pomoc w sprawach urzędowych oraz osobistych.
- Nasi mieszkańcy otrzymują pomoc w kontaktowaniu się z rodziną, znajomymi i innymi osobami.



- Nasi mieszkańcy ciekawie spędzają czas.
- Nasi mieszkańcy mogą brać udział w wydarzeniach kulturalnych na terenie Domu Pomocy Społecznej i poza nim.

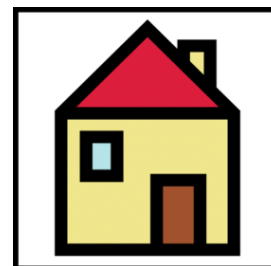
Co możesz załatwić w Domu Pomocy Społecznej Wójtowska

- Zapytać o to, co zrobić, żeby u nas zamieszkać.
- Zapytać, co będziesz u nas robić, kiedy będziesz tu mieszkać.
- Spotkać się z kimś, kto u nas mieszka.



Adres Domu Pomocy Społecznej Wójtowska

ul. Wójtowska 13
00-224 Warszawa



Wskazówki dojazdu

- Najbliższe przystanki autobusowe: Franciszkańska, Muranowska, Konwiktorska
- Najbliższy przystanek tramwajowy: Muranowska
- Najbliższe stacja metra: plac Bankowy, Dworzec Gdański



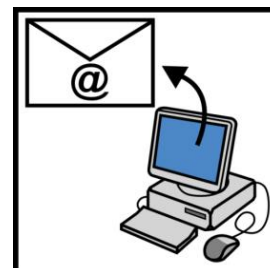
Kontakt

Numer telefonu do centrali:

22 831 52 51

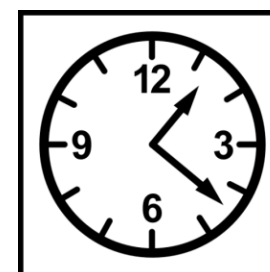


Adres mailowy: sekretariat@dpswojtowska.pl

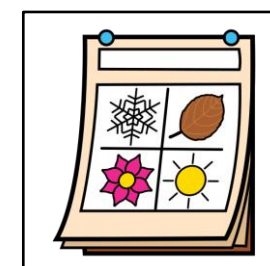


Godziny pracy

Możesz do nas przyjść od poniedziałku do piątku w godzinach od 8:00 do 16:00.



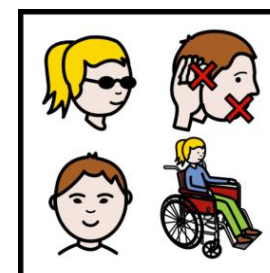
Dom Pomocy Społecznej opiekuje się osobami starszymi cały czas.



Więcej informacji dla osób

z niepełnosprawnościami:

[link do deklaracji dostępności](#)



“© European Easy-to-Read Logo: Inclusion Europe. More information at <https://www.inclusion-europe.eu/easy-to-read/>”

Symbole: <http://www.arasaac.org/> udostępnione na licencji CC (BY-NC-SA)