

Dom Pomocy Społecznej Wójtowska

Tłumacz języka migowego jest dostępny online.



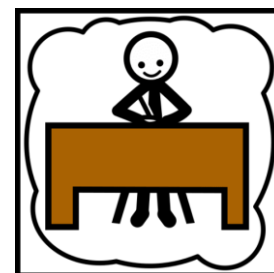
Czym jest Dom Pomocy Społecznej Wójtowska



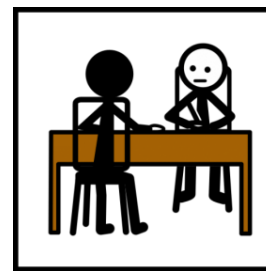
Dom Pomocy Społecznej przy ul. Wójtowskiej 13 to całodobowej opieki, w którym mieszkają na stałe osoby przewlekle somatycznie chore.

Czym zajmuje się Dom Pomocy Społecznej Wójtowska

- Mogą u nas mieszkać osoby przewlekle somatycznie chore. Osoby przewlekle somatycznie chore chorują długo i odczuwają wiele dolegliwości.
- Mogą u nas mieszkać osoby przewlekle somatycznie chore, których rodzina nie może im pomagać.
- Nasi mieszkańcy mają opiekę całą dobę.
- Nasi mieszkańcy u nas śpią i dostają posiłki, także dietetyczne.
- Nasi mieszkańcy mają opiekę pielęgniarki.
- Naszym mieszkańcom pomaga rehabilitant.
- Naszym mieszkańcom pomaga psycholog.
- Naszym mieszkańcom pomaga duchowny, na przykład ksiądz.
- Nasi mieszkańcy mogą brać udział w grupowej i indywidualnej terapii zajęciowej.
- Nasi mieszkańcy otrzymują pomoc w sprawach urzędowych oraz osobistych.
- Nasi mieszkańcy otrzymują pomoc w kontaktowaniu się z rodziną, znajomymi i innymi osobami.
- Nasi mieszkańcy ciekawie spędzają czas.
- Nasi mieszkańcy mogą brać udział w wydarzeniach kulturalnych na terenie Domu Pomocy Społecznej i poza nim.



Co możesz załatwić w Domu Pomocy Społecznej Wójtowska

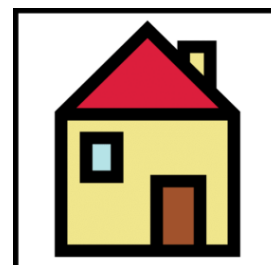


- Zapytać o to, co zrobić, żeby u nas zamieszkać.
- Zapytać, co będziesz u nas robić, kiedy będziesz tu mieszkać.
- Spotkać się z kimś, kto u nas mieszka.

Adres Domu Pomocy Społecznej Wójtowska

ul. Wójtowska 13

00-224 Warszawa



Wskazówki dojazdu

- Najbliższe przystanki autobusowe: Franciszkańska, Muranowska, Konwiktorska



- Najbliższy przystanek tramwajowy: Muranowska
- Najbliższe stacja metra: plac Bankowy, Dworzec Gdański



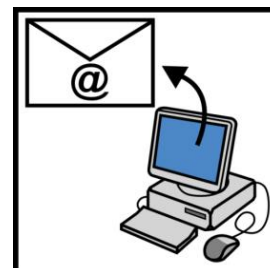
Kontakt

Numer telefonu do centrali:

22 831 52 51



Adres mailowy: dpswojtowska@um.warszawa.pl

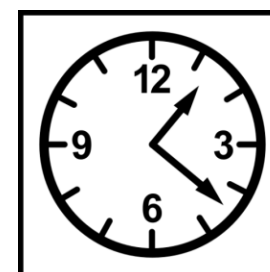


Godziny pracy

Możesz do nas przyjść

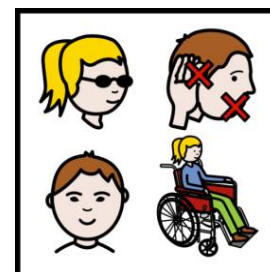
od poniedziałku do piątku

w godzinach od 8:00 do 16:00.



Więcej informacji dla osób z niepełnosprawnościami:

[sprawdź deklarację dostępności Dom Pomocy
Społecznej Wójtowska](#)



“© European Easy-to-Read Logo: Inclusion Europe. More information at <https://www.inclusion-europe.eu/easy-to-read/>”.

Autor piktogramów: Sergio Palao, źródło: arasaac.org

Licencja: CC (BY-NC-SA), właściciel: rząd Aragonii (Hiszpania).